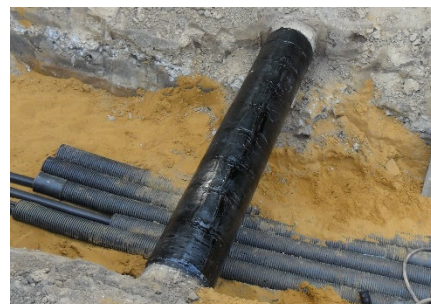
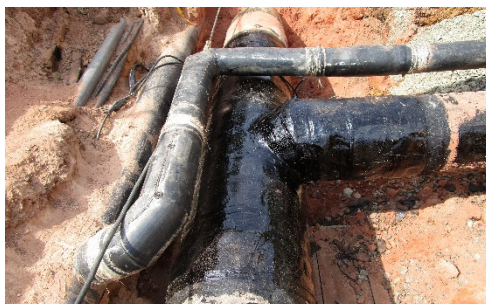


Kebu Bitumen-Band GW PRODUKTDATENBLATT

- Warmverarbeitbar
- Modifiziertes Bitumen
- Glasfasergewebe
- Hoher Erweichungspunkt
- Niedriger Brechpunkt



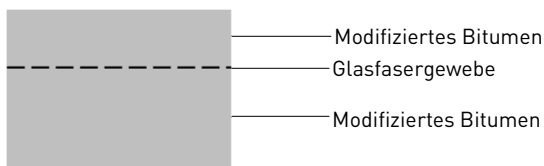
Kebu Bitumen-Band GW ist ein warmverarbeitbares Korrosionsschutzband nach DIN EN 12068 und DIN 30672, Belastungsklasse B bei einer maximalen Dauerbetriebstemperatur von 30 °C.

Kebu Bitumen-Band GW ist ein warmverarbeitbares Korrosionsschutzband aus modifiziertem Bitumen mit einem hohen Erweichungs- und niedrigen Brechpunkt. Der Träger aus vorgetränktem Glasfasergewebe (ca. 120 g/m²) zeichnet das Band durch eine hohe Festigkeit aus.

Zusammen mit dem haftvermittelnden **Kebusol-Voranstrich BIII** bildet das **Kebu Bitumen-Band GW** einen effektiven Korrosionsschutz für Rohrleitungen und Formteilen.

AUFBAU

- Kebusol-Voranstrich BIII
- 1- oder 2-lagig Bitumen-Band GW



ANWENDUNG

Das **Kebu Bitumen-Band** ist mit Werksumhüllungen aus PE, PP, Epoxidharz, PU und Bitumen verträglich. Es ist für die Nachumhüllung von Schweißnähten, Rohrlängen, Fehlstellen und Formteilen geeignet.

LIEFERFORM

Kebusol-Voranstrich BIII in Behältern von 1 l / 5 l / 10 l

	Rollenlänge [m]	Rollenbreite [mm]
Kebu Bitumen-Band GW	10	100
	10	150
	10	200
	10	250

Normklassifizierung:
DIN EN 12068 – B 30,
DIN 30672 – B 30

DIN-DVGW-Reg.-Nr.: NV-5180BN0481



Werte nachhaltig schützen.

ORIGINAL
kebu®

Kebu Bitumen-Band GW

PRODUKTDATENBLATT

EIGENSCHAFTEN

Eigenschaft	Einheit	Typischer Wert
Schlagbeständigkeit	J	≥ 8
Eindruckwiderstand Restschichtdicke bei 23 °C	mm	≥ 0,6
Spezifischer elektrischer Umhüllungswiderstand R_{s1000}	$\Omega \cdot m^2$	≥ 10 ⁹
Kathodische Unterwanderung (28 Tage)	mm	≤ 15
Schälwiderstand		
- Auf Stahloberfläche	N/mm	≥ 1,0
- Auf PE-Werksumhüllung	N/mm	≥ 1,0
- Auf EP-Werksumhüllung	N/mm	≥ 1,0
Zugscherwiderstand (10 mm/min)	N/mm ²	≥ 0,1
Anzahl zu applizierenden Lagen	-	1
Umhüllungsstärke	mm	≈ 4

ERGÄNZENDES PRODUKTE:

Kebu Rohrschuttmatten: Zusätzlicher mechanischer Schutz von Nachumhüllungen, erdverlegten Rohrleitungen und Behältern.

Kebulen PE-Folie 0,25 / PE-Folie 0,40: Zusätzlicher mechanischer Schutz und wesentliche Erhöhung der Schlagbeständigkeit.

Die Angaben in dieser Druckschrift basieren auf unseren Kenntnissen und Erfahrungen. Die gegebenen Hinweise und Gebrauchsanleitungen sind nach bestem Wissen aufgrund unserer Versuche und Erfahrungen zusammengestellt. Beste Ergebnisse werden bei einer sach- und fachgerechten Anwendung unserer Produkte erzielt. Etwaige Schutzrechte sowie bestehende Gesetze und Bestimmungen sind vom Empfänger unserer Produkte in eigener Verantwortung zu beachten. Im Übrigen gelten unsere allgemeinen Geschäftsbedingungen.

-- Rev.: 00_15.02.2020 --